

TEPCO ホームテックとエネチェンジ、ダブルで住まいの“おトク”をフルサポート！ 省エネプラン & 電気料金プランのコラボ診断を開始

住まいの省エネ会社 TEPCO ホームテック株式会社（東京都墨田区 代表取締役社長 岩崎辰之、以下「TEPCO ホームテック」）と電力・ガス比較サイト「エネチェンジ」(<https://enechange.jp/>) を運営するエネチェンジ株式会社（東京都千代田区 代表取締役社長 有田一平、以下「エネチェンジ」）は、2月9日より省エネ診断と電気・ガス料金プラン診断を同時に行える特別コンテンツを公開いたします。（URL：<https://enechange.jp/>）



■自分に最適な省エネプランと電気料金プランが簡単診断！

TEPCO ホームテックでは、総合省エネサービスを展開しており、省エネプランナーによる省エネ診断を無料でを行っています。電力使用状況や住宅形態、家族構成などを加味し、最適な電気料金プランと合わせて IH クッキングヒーターやエコキュートなど、機器交換を提案しています。エネチェンジでは、電力比較サイト「エネチェンジ」を運営しており、お住いの地域と世帯人数を入力するだけで、あなたにあった電気料金プランを提示。公平・中立な比較サービスとして消費者一人ひとりのライフスタイルにあった電力会社選びをサポートしています。今回公開したコンテンツでは、この両社の診断サービスを一括で受けることができ、ご家庭にあった省エネプランと電気料金プランを同時に提示することが可能になります。

■高まるメタボ光熱費削減意識。コラボ診断することで、より“おトク”なプランをご提案！

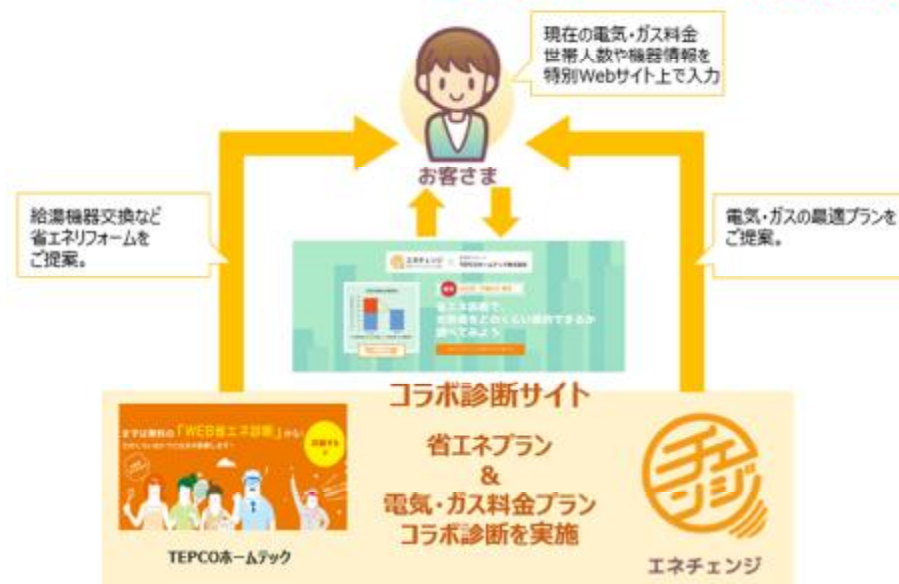
TEPCO ホームテックは、給湯機器交換（＝省エネリフォーム）から光熱費削減を提案するサービスを中心に展開しています。また、エネチェンジのコアサービスは、電気料金プランを軸に光熱費削減をお客様にご提案するサービスです。両方とも、生活者自身では気づきづらい無駄な光熱費である「メタボ光熱費」を具体的な数字として可視化し、省エネ・節約プランを提示しています。

現在、TEPCO ホームテックの省エネ診断は開始2ヶ月弱で1,000件を突破、また、エネチェンジの公式サイトへは月間約300万人のユニークユーザーが訪れ、その内、10%程度が電気料金見直しをしています。そうした点でも、生活者のインサイトとして光熱費削減のニーズは高いと分析し、生活者に光熱費削減プランを提案している我々2社が協業することで、より生活者自身にあったエネルギー選択の可能性が広がると考えております。

今後は、省エネ診断と電気料金プラン診断が同時に行えるだけでなく、関東圏外のお客様にも省エネリフォーム提案ができるよう、両社の協業を深めていきます。また、両社の知見をあわせ、エネルギーや省エネ関連の情報発信を強化していく予定です。

■コラボ診断 概要

電気・ガス料金プランと省エネのコラボ診断で、光熱費をダブル削減



■TEPCO ホームテック株式会社 会社概要

商号	: TEPCO ホームテック株式会社(英文名: TEPCO HomeTech, Inc.)
設立日	: 2017年8月9日
所在地	: 東京都墨田区太平 4-1-3 オリナスタワー12階
電話	: 03-6847-2004 (代表)
ホームページ	: https://www.tepco-ht.co.jp/
代表者	: 代表取締役社長 岩崎 辰之

■エネチェンジ株式会社 会社概要

商号	: エネチェンジ株式会社
設立日	: 2015年4月
所在地	: 東京都千代田区大手町 2-6-2 日本ビル3階
電話	: 03-6774-6601 (代表)
ホームページ	: http://enechange.co.jp/
代表者	: 代表取締役社長 有田 一平

<本件に関するお問い合わせ窓口>

TEPCO ホームテック PR 事務局 担当: 森本/松田

TEL: 03-5572-6071 FAX: 03-5572-6075

Mail: tepco-hometeck@vectorinc.co.jp